

平成30年度 障害者支援施設いつきの里 事業実績報告書

1. 事業報告

(1) 施設入所支援

・利用者個々の状況に合わせた居室環境を準備しました。生活全般において必要とされる部分に対する支援を行いました。

・休日を含めた余暇活動を積極的に取り入れました。利用者の想いも汲み取りながら楽しみの幅を広げることができました。

・バイキングやリクエストメニューについては、楽しみに繋がるように視覚的に情報を提供しました。今後も健康面に配慮しながら美味しく食べていただける食事を提供して参ります。

・朝・夕のミーティングにて情報を共有し、健康状態を把握しながら、個々の状態に応じた支援を行うことができました。

(2) 生活介護事業

・製菓班においては、作業工程や利用者個々の特性に応じた補助具等の使用により、作業効率や質の向上に繋げることができました。

・軽作業班においては、個々が主体的に取り組める作業内容を提供しました。また個別性を必要とする利用者への支援にも取り組むことができました。

・療育班においては、活動プログラムを中心に様々な活動を実施しました。運動の機会も取り入れながら、活動の充実に繋げることができました。

・余暇活動については、季節を味わう活動や体を使った活動を提供しました。今後も情報提供しながら充実した活動に繋げて参ります。

(3) 自治会

・自治会活動においては、利用者の意見を取り入れながら、主体的な活動に繋げることができました。今後も様々な意見が引き出せるように取り組んで参ります。

(4) 地域との交流

・地域行事、公民館活動等、積極的に参加しました。また地域の方々と交流を深めると共に利用者の地域生活についても知っていただく機会となりました。

(5) 情報開示

・広報誌においては、利用者の活動状況や職員に関する内容を幅広く取り入れました。活動内容が伝わりやすい写真を使用したり、読む人にもわかり易い内容に整えました。今後も内容の充実に努めて参ります。

(6) 在宅福祉サービスの充実

・ご家族との情報交換を重視し、利用者状況に応じた支援の充実に向けて取り組みました。今後もご家族との情報を共有しながら、安心して利用していただけるよう努めて参ります。

・療育等支援事業による各種相談を実施しました。

(7) 地域貢献活動

・夜間あんしんサポート事業及び在宅安心さぽーと事業を実施しました。今後についても緊急時の利用をして頂けるように努めて参ります。

(8) 人材育成

・キャリアパス制度に基づき、キャリアや職務に応じて求められる研修への参加を行いました。福祉職員としての資質の向上が図れるように、今後も各種研修会へ積極的に参加して参ります。

・人事考課マニュアルを活用し、面接を通して人材育成や能力開発に繋げる機会を持ちました。今後も共に成長できる環境づくりに努めて参ります。

・ブラザーシスター制度を活用し、組織の規範や価値観を共有しながら新任職員を公私にわたってサポートすると共に職場定着を図りました。

・採用時研修を充実しました。職務開始に向けての基本的な知識や心構えを中心に福祉職員として必要とされる内容を研修を通して伝えました。

(9)その他

・防犯意識向上のため、防犯研修を実施しました。また災害にも備え、避難訓練についても火災・地震・大雨を想定しながら、毎月訓練を実施しました。7月の西日本豪雨の際には河川の増水に伴い、垂直避難を行いました。停電も起こり、夜間暗い中での避難でしたが怪我なく落ち着いて避難をすることができました。

・利用者虐待の事案が発生しました。内部職員から虐待場面を見たとの報告があり調査をしました。当該職員に事実確認を行いました。虐待行為があったとは認めず、当該職員は退職しました。再発防止として外部講師(株)グッドコミュニケーション代表取締役 中田 康晴氏をお招きし研修会を2回実施しました。研修会につきましては、次年度も継続して開催し、より一層の人権尊重の気持ちをもって取り組んで参ります。

・施設内に安全対策カメラの設置工事を行いました。カメラを設置したことにより、原因不明の怪我や発作の状況等が確認できるようになり、ご家族への状況報告がきちんとできるようになりました。

・法人各委員会(コンプライアンス・人権・リスクマネジメント・危機管理)と連携し、事業所内の各委員会において、課題の確認、解決に向けた検討、周知を行いました。今後についても法人委員会と連携しながら、安心して利用して頂ける事業所を目指して参ります。

・相守会(家族会)での研修会および懇親会を実施し、ご家族と職員が積極的に情報交換を行いました。今後についても、交流の場を持ちながら、話ができる機会づくりを行って参ります。

2. 年間行事報告

月	日	行事名	内 容
4	1	利用者身体計測	利用者の身長・体重・腹囲等、健康管理を行う上での基礎データを収集。
	2	キララの会歓迎会	新規利用者2名と新任職員5名、異動職員1名を迎え、屋内にてお茶菓子等を摂りながら実施。
	20	利用者健康診断	順風会健診センターによる健康診断を生活介護棟やレントゲン車にて実施。
	28	相守会総会	平成29年度決算、平成30年度予算および役員等。
	13	堀江病院バザー	堀江病院で開催。クッキー販売。
	16	キララの会パーベキュー	松山市野外活動センターにて開催。いつきの里:生活介護事業で実施。
	19	ほりえ港青空市バザー	堀江港にて開催。クッキー販売。
	24	内部監査	いつきの里にて実施。
	27	愛媛県障がい者スポーツ大会	愛媛県総合運動公園にて開催。利用者14名参加。
	28	キララの会役員任命式	施設長室にて任命式を行う。会長:田村幸さん、副会長:寺田武司さん、役員:池内蒼さん、瀬尾俊彦さん、池端真琴さん
6	1	避難訓練(大雨夜間想定)	夜間想定での大雨時の垂直避難訓練を実施。
	4	福祉協会ソフトボール大会	北条公園(法橋運動公園)にて開催。1回戦:北条育成園と対戦し、0対2で敗退。
	5	法人監事監査	法人本部事務局にて実施。
	7~8	県外旅行	大阪方面への旅行(第1班)
	14~15	県外旅行	大阪方面への旅行(第2班)
	20	ナイスハートふれあいスポーツ広場	東温市ツインドーム重信にて開催。利用者5名が参加。
	21	歯科検診	愛媛県口腔保健センターによる歯科検診を生活介護棟にて実施。
	2	レクリエーションバレーボール練習試合	みどり園と練習試合。
	5~6	松山市職員福祉施設派遣研修	松山市職員3名の受入。
	7	堀江保育園祭り	クッキー販売。
	8	市民大清掃	いつきの里周辺沿道のゴミ拾い・掃き掃除・草引き。利用者、職員共に参
	12~13	松山市職員福祉施設派遣研修	松山市職員3名の受入。

7	12	権現荘納涼祭	クッキー販売。
	14	福角保育園夏祭り	クッキー販売。
	14~15	聖カタリナボランティアウィーク	クッキー販売。ボランティア受入状況の情報提供(掲示)
	21	堀江北港祭	堀江港にて、クッキー販売。
	21	くるみ園ちびっこ夜市	クッキー販売。
	23	避難訓練(大雨夜間想定)	夜間想定での大雨時の垂直避難訓練を実施。
8	5	かなさんどう夏祭り	クッキー販売。
	7	避難訓練(火災夜間想定)	夜間想定での火災による避難訓練を実施。
	16	わかくさふれあいバザー	若草町総合福祉センターにてクッキー販売。
	17	こども参観日	職員の子ども等13名が参加。親の仕事内容を聞いたり、見学等の実施。
	18	福角町納涼祭	クッキー販売。
	23	特別支援学級担任者研修会	いつきの里にて見学、意見交換等を実施。
	27~31	介護等体験	大学生1名の受入。
9	3~7	介護等体験	大学生1名の受入。
	10~14	介護等体験	大学生1名の受入。
	17~18	インターンシップ研修	大学生2名の実習受入。
	18	子育て座談会	2名の職員が出席。育児休暇中もしくは今後取得予定の職員(母親)が集まり座談会を実施。
	19	わかくさふれあいバザー	クッキー販売。
	25	避難訓練(地震夜間想定)	夜間想定での地震の避難訓練を実施。
	28	みなら特別支援学校保護者見学	保護者20名程度と教員2名が施設見学。
	28~	伊予銀行展示会	約2ヶ月伊予銀行堀江支店にて利用者の余暇作品を展示。
10	2	福祉協会 レクリエーションバレーボール大会	宇和島市総合体育館にて開催。みどり園と対戦し、0-1で敗退。
	4	みどり園見学	職員10名がみどり園を訪問し、見学実施。
	13	市長杯ソフトボール大会	重信川グラウンドで開催。みどり園マウントヒルズ連合と対戦し、0-1で敗退。
	15~27	東雲女子大学現場実習	2名の実習生を受け入れ、実習を実施。
	16~27	保育実習	東雲女子大学2名の学生受入。
	18	避難訓練(火災想定)	日中想定での火災による避難訓練を実施。
	21	福角会祭	いつきの里にて開催。
	26	利用者健康診断	順風会健診センターによる健康診断を生活介護棟にて実施。
	27~28	聖カタリナ大学祭	クッキー販売。
	31	わかくさふれあいバザー	クッキー販売。
11	2	日中活動見学会	日中活動の様子をご家族に見学して頂く。
	5~9	交流研修	徳島県:柏涛会へ、いつきの里より1名が研修へ。
	6・15	みなら特別支援学校学生現場実習	生徒1名の受入。
	7	インフルエンザ予防接種	生活介護棟で実施。(施設入所40名、生活介護在宅利用者希望者、職員の接種実施)
	30~12/1	堀江地区手作り作品展	利用者の絵画活動での作品を展示会へ出展。
12	8	キララの会忘年会	キララの会忘年会を道後プリンスホテルで開催。
	17	シェイクアウト愛媛	地震発生時の安全確保行動の確認や防災意識の向上を図るため、「シェイクアウト愛媛」を実施。
	19	わかくさふれあいバザー	クッキー販売。
	19	総合防災訓練	消防署立会いの下、日中想定での火災による避難訓練を実施。
	21	もちつき	生活介護事業のイベントとして実施。
	28	大掃除	年末大掃除を実施。
1	4	キララの会新年会	いつきの里食堂にて開催。ビデオ上映を行いながら、お茶会を実施。
	24	避難訓練(地震夜間想定)	夜間想定での地震の避難訓練を実施。
	27	堀江地区走ろう会	堀江小学校にて実施。希望利用者、職員が参加。
	30	わかくさふれあいバザー	クッキー販売。
2	18~22	事業所内実習	地域支援室からいつきの里へ現場実習に来る。
	22	施設見学・情報交換	大洲育成園の職員が施設内見学。
	25~3/1	事業所間実習	職員1名が地域生活者支援室へ実習に行く。
	28	施設見学	野村育成園の職員が施設内見学。
3	8	避難訓練(火災夜間想定)	夜間想定での火災による避難訓練を実施。
	11	施設見学	くるみ園の家族さん12名と職員が施設内見学
	15	キララの会送別会	いつきの里会議室にて開催。退職職員4名の紹介。
	23	事業概要説明会	いつきの里・いつきホームズ・生活介護のご家族への説明会開催。重要事項説明書、事業計画等の説明。

3. 利用者の状況

(1) 事業定員と利用現員

事業	定員	現員		
		男性	女性	計
施設入所支援	40	24	16	40
生活介護	50	40	26	66

平成31年3月31日現在

(2) 事業の利用率 (%)

事業	4月	5月	6月	7月	8月	9月	10月	11月	12月	1月	2月	3月	年間
施設入所支援	99	99	99	97	98	99	99	98	98	96	96	98	98
生活介護	107	106	108	105	105	106	108	105	108	104	105	105	106

(3) 月別 現員・利用開始・終了の状況

【施設入所支援】

月	現員			利用開始			終了		
	男性	女性	計	男性	女性	計	男性	女性	計
4月	24	16	40			0			0
5月	24	16	40			0			0
6月	24	16	40			0			0
7月	24	16	40			0			0
8月	24	16	40			0			0
9月	24	16	40			0			0
10月	24	16	40			0			0
11月	24	16	40			0			0
12月	24	16	40			0			0
1月	24	16	40			0			0
2月	24	16	40			0			0
3月	24	16	40			0			0
合計	288	192	480	0	0	0	0	0	0

【生活介護】

月	現員			利用開始			終了		
	男性	女性	計	男性	女性	計	男性	女性	計
4月	40	26	66			0			0
5月	40	26	66			0			0
6月	40	26	66			0			0
7月	40	26	66			0			0
8月	40	26	66			0			0
9月	40	26	66			0			0
10月	40	26	66			0			0
11月	40	26	66			0			0
12月	40	26	66			0			0
1月	40	26	66			0			0
2月	40	26	66			0			0
3月	40	26	66			0			0
合計	480	312	792	0	0	0	0	0	0

(4) 障害程度区分等の状況

【施設入所支援】

性別	障害支援区分						計	加算 重度加算
	1	2	3	4	5	6		
男性	0	0	0	0	0	24	24	24
女性	0	0	0	0	2	14	16	16
合計	0	0	0	0	2	38	40	40

平成31年3月31日現在

【生活介護】

性別	障害支援区分						計
	1	2	3	4	5	6	
男性				2	3	35	40
女性			1	2	4	19	26
合計	0	0	1	4	7	54	66

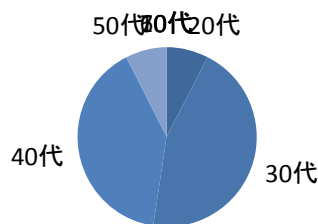
平成31年3月31日現在

(5) 年齢状況

【施設入所支援】

性別	利用者数	最高齢	最年少	平均年齢
男性	24	50才	28才	37.5才
女性	16	57才	34才	44.2才
合計	40			40.2才

年代別比率	
10代	0.0%
20代	7.5%
30代	45.0%
40代	40.0%
50代	7.5%
60代	0.0%
70代	0.0%

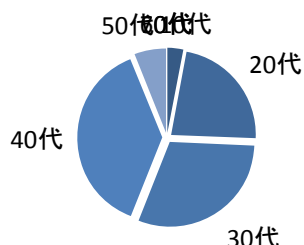


平成31年3月31日現在

【生活介護】

性別	利用者数	最高齢	最年少	平均年齢
男性	40	50才	19才	34.3才
女性	26	57才	19才	41.1才
合計	66			37.0才

年代別比率	
10代	3.0%
20代	22.7%
30代	30.3%
40代	37.9%
50代	6.1%
60代	0.0%
70代	0.0%



平成31年3月31日現在

4. その他の実施事業

※障害児(者)地域療育支援事業

事業内容	松山市	県
在宅支援訪問療育等指導事業	8件	0件
在宅支援外来療育等指導事業	7件	3件

施設支援一般指導事業	0件	0件
------------	----	----

平成31年3月31日現在

5. 苦情・要望の受付状況

苦情受付	
内 容	件数
	0件

意見要望受付	
内 容	件数
ご家族ご意見	3件

6. 職員研修実績

月	日	日数	研修内容	用務先	参加職員氏名
4	2~3	2日	【内部:採用時研修】 ①「施設長講話」:安高泰志 ②「安全運転」:福富智樹 ③「消防設備」:角藤洋平 ④「行動基準・虐待防止」:福富智樹 ⑤「金銭管理」:白石美穂	いつきの里	西岡優、瀧本
4	10	2.5h	【法人】新任研修Ⅰ 「法人の理念と福祉職員としての心構え」 講師:芳野道子理事長 「就業規則及び各規程について」 講師:法人本部事務局 長野恵理香	いつきの里	越智謙、瀧本、乗松
4	16	1日	【外部】総会	松山市	安高泰
4	17	3h	【法人】普通救命救急講習(成人対象)	いつきの里	角藤、秋山優、青木、池内、瀧本 畑地、篠崎
5	8	4h	【法人】新任研修Ⅱ 「社会人としてのマナー」 ～ビジネスの基礎力～ ・社会人に求められる基本的なスキル ・ビジネス基礎力①～訪問対応～ ・ビジネス基礎力②～電話対応～ 講師:(有)能力開発システム研究所 代表取締役 木曾 千草氏	いつきの里	瀧本
5	22	0.5h	【内部】食中毒予防 講演者:河野あよ	いつきの里	全職員
5	22	0.5h	【内部】高機能広汎性発達障害の特性および特性に対する支援について 講演者:大中奈央子	いつきの里	全職員
5	25	0.5h	【内部】食中毒予防 講演者:河野あよ	いつきの里	全職員
5	25	0.5h	【内部】高機能広汎性発達障害の特性および特性に対する支援について 講演者:大中奈央子	いつきの里	全職員
5.6	29~1	4日	【外部】《指導者研修》 強度行動障がい支援者養成研修 (基礎・実践研修)	埼玉県	河窪

5	31	1.5h	【法人】安全運転者講習 ・安全運転の心構えについて ・安全運転のポイントについて 「講義・DVD視聴」 講師：あいおいニッセイ同和損保（株） 半澤 裕太氏 森 裕平氏	いつきの里	赤崎
6	12.13	2日	【外部】強度行動障がい支援者養成研修① （基礎研修）	松山市	西岡靖
6	21	3h	【法人】救命救急講習（小児対象） 『普通救命講習Ⅰ』	いつきの里	菅泰、長岡沙、美濃、小池 二宮篤 寺岡、乗松
6	22	7h	【法人】新任研修Ⅲ ■事務局人事課説明 『法人の人材育成への取り組みについて』 キャリアパス制度、人事考課制度、研修 制度について、人事課より説明を行い、 理解を深める。 ■講義1 『リスクマネジメント研修』 リスクアセスメントの観点から職場にお ける潜在的なリスクをみつけ、事故防止 等の対応をとるにはどうすれば良いか。 リスクマネジメントのノウハウ等について 学ぶことを目的とする。 （講師）あいおいニッセイ同和損害保険 （株） ■講義2 『チームワーク研修』 優れたチームになる為の条件や演習を 通じてチームワークの大切さを学ぶこと を目的とする。 （講師）（株）いよぎん地域経済研究セ ンター 主任研究員 友近昭彦 氏 ■意見交換会 事業所間の共通認識を深め、職員間の 連携を深めることを目的とする。	伊予鉄会館	大倉、能田、瀧本、乗松
6	25	0.5h	【内部】 利用者に対する不適切な支援について 講演者：河窪哲也	いつきの里	全職員
6	26～27	2日	【外部】新任職員研修会	松山市	赤崎、瀧本
6	28	0.5h	【内部】 利用者に対する不適切な支援について 講演者：河窪哲也	いつきの里	全職員
7	2～3	2日	【外部】 全国知的障害関係施設長等会議	東京都	安高泰
7	9.10	2日	【外部】強度行動障がい支援者養成研修② （基礎研修）	松山市	大中、山内、長岡沙、瀧本
7	10	3h	【外部】相談・コミュニケーション技法	松山市	井伊、大倉、山本真
7	12.13	2日	【外部】相談支援従事者初任者研修	松山市	大中
7	18	1日	【外部】第1回施設長会	西予市	安高泰
7	18.19	2日	【外部】強度行動障がい支援者養成研修① （実践研修）	松山市	大中、山内、長岡沙、瀧本、向井

7	19	2h	<p>【法人】パートタイマー研修Ⅰ</p> <p>■講義1 『法人の理念と福祉職員としての心構え』 法人の理念、福祉職員として、福角会の職員としての心構えの講義を行う。 (講師) 社会福祉法人福角会 理事長 芳野道子</p> <p>■発表 『利用児・利用者主体の支援について』 利用者への関わり方、利用者主体の支援について、現場職員より ・発表者 障害 いつきの里 支援員 角藤洋平 子どもへの関わり方、子ども主体の保育について、現場職員より ・発表者 保育 きらきらキッズ 保育士 矢野恵理香</p>	いつきの里	二宮篤、畑地
7	20	0.5h	<p>【内部】気持ちの良い関わり方を考えよう 事例検討:グループワーク 進行:河窪哲也</p>	いつきの里	全職員
7	23	0.5h	<p>【内部】気持ちの良い関わり方を考えよう 事例検討:グループワーク 進行:河窪哲也</p>	いつきの里	全職員
7	23.24	2日	<p>【外部】強度行動障がい支援者養成研修② (実践研修)</p>	松山市	西岡優、西岡靖、渡邊嘉、池内
7	25~27	3日	<p>【外部】相談支援従事者初任者研修</p>	松山市	大中
7	25~26	2日	<p>【外部】防火管理資格講習</p>	松山市	長岡直
7	26~27	2日	<p>【外部】四国地区施設長会</p>	香川県	安高泰
8	7	3.5h	<p>【法人】幹部研修Ⅰ</p> <p>■事務局人事課説明 『法人における人材育成への取り組みについて』 法人における人材育成への取り組みと人事考課マニュアルの説明</p> <p>■講義2 『コミュニケーション研修』 職場内でのコミュニケーションについて、演習等も通して理解を深めることを目的とする。 (講師) (株)グッドコミュニケーション 代表取締役 中田 康晴氏</p>	いつきの里	福富、秋山・白石・河窪
8	8	1日	<p>【外部】第一回職員研修会</p>	松山市	河野、三好、能田、越智謙、乗松
8	9	3h	<p>【外部】適切な介護記録の作成</p>	松山市	向井
8	22・23	2日	<p>【外部】防火管理資格講習</p>	松山市	青木
8	22	0.5h	<p>【内部】いつきの里・いつきホームズが取り組むべき改善点の周知について 進行:河窪哲也</p>	いつきの里	全職員
8	23~24	2日	<p>【外部】四国地区職員研究協議会</p>	高知県	菅泰、中村、池内、篠藤

8	24	7h	<p>【法人】中堅研修Ⅰ ■事務局人事課説明 『法人における人材育成の取り組みについて』 法人における人材育成への取り組みと人事考課マニュアルの説明 ■講義1『リーダーシップ研修』 行動できるリーダーとなるための考え方について、ポジティブシンキングについての事例を通して学ぶと共に、成功できない人(行動できない人)の行動習慣について学習し、必要な考えを学ぶことを目的とする。 (講師) (株)いよぎん地域経済研究センター 主席研究員 友近 昭彦 氏 ■意見交換会 事業所間の共通認識を深め、職員間の連携を深めることを目的とする。</p>	伊予鉄会館	角藤、秋山優、山内、長岡直 伊藤、渡邊明
8	27	0.5h	<p>【内部】いつきの里・いつきホームズが取り組むべき改善点の周知について 進行:河窪哲也</p>	いつきの里	全職員
9	3~4	2日	<p>【外部】全国GH等研修会</p>	松山市	安高泰、谷口
9	11	1.5h	<p>【法人】災害時における法人間相互の対応に関する協定に係る交流研修会 ■講義『職員が働きやすく、やりがいがある職場であるために』 (講師) 社会福祉法人 昭和会 専務理事 山崎 隆 氏</p>	いつきの里	安高泰、秋山大、白石、河窪、谷口
9	13~14	2日	<p>【外部】旭川荘障害医療セミナー</p>	岡山県	角藤、本門、井伊、赤崎
9	13	2.5h	<p>【法人】全階層研修Ⅰ ■講義『コミュニケーション研修』 職場内でのコミュニケーションについて、演習等も通して理解を深めることを目的とする。 (講師) (株)グッドコミュニケーション 代表取締役 中田 康晴氏</p>	いつきの里	秋山大、河野、居村、美濃、中村能田
9	18	1日	<p>【外部】中堅職員研修 「気持ちの良い職場環境を作り、組織力をアップする」</p>	松山市	角藤、居村
9	21	0.5h	<p>【内部】障害特性を強みの表現に見方を変えてみよう(リフレーミング) 講演者:大中奈央子</p>	いつきの里	全職員
9	25	0.5h	<p>【内部】障害特性を強みの表現に見方を変えてみよう(リフレーミング) 講演者:大中奈央子</p>	いつきの里	全職員
9	26~28	3日	<p>【外部】相談支援従事者現任者研修</p>	大洲市	秋山大
9	26	2h	<p>【外部】松山市障がい者虐待防止研修</p>	松山市	本門
10	1~2	2日	<p>【外部】相談支援従事者初任者研修</p>	松山市	角藤

10	3~4	2日	【外部】防火管理資格講習	松山市	越智光
10	4	3h	【内部】他事業所見学 みどり園・マウントヒルズエステート	松山市	白石、大中、角藤、西岡優 越智謙、安高秀、土岐、政岡 松下、安永
10	10~11	2日	【外部】 相談支援・就業支援セミナー	神奈川県	安高泰、白石、井伊
10	16	1日	【外部】サービス管理者研修 (全分野合同)	松山市	長岡沙
10	23	0.5h	【内部】感染症予防と蔓延の防止 講演者：谷口百合子	いつきの里	全職員
10	25	2h	【法人】幹部研修Ⅱ ■講義：労務管理『労務研修』 幹部職員として知っておくべき労務のポ イントについて、労務時間、休日、休暇、 就業規則などについて解説すると共に、 労務管理に関しての知識を身に付ける ことを目的とする。 (講師)社労士事務所 ひふみ 社労士 米子真理 氏	いつきの里	秋山大、白石、河窪、大中
10	26~28	3日	【外部】相談支援従事者初任者研修	松山市	角藤
10	29	0.5h	【内部】感染症予防と蔓延の防止 講演者：谷口百合子	いつきの里	全職員
11	2~4	3日	【外部】サービス管理者研修 (分野別・地域生活)	松山市	秋山優
11	3~4	2日	【外部】サービス管理者研修 (分野別・介護)	松山市	長岡沙
11	5~9	5日	【法人】災害時における法人間相互の対 応に関する協定に係る交流研修会 (現場編)	徳島県	角藤
11	6	2h	【法人】虐待防止研修 ■講義Ⅰ「今、私たちにできること」 講師：堀江保育園 主任保育士 光宗典子 ■講義Ⅱ「理念に込められた私たちの役 割」 講師：ウイズ 施設長 青野 一	いつきの里	大倉、越智謙、篠藤、瀧本
11	14~16	3日	【外部】 全国知的障害福祉関係職員研究大会	山口県	秋山大、伊藤、青木
11	16~18	3日	【外部】サービス管理者研修 (分野別・介護)	松山市	長岡直

11	20	2h	【法人】中堅研修Ⅱ ■講義『メンタルヘルス研修』 セルフコントロールなど、自身のメンタル不調の防止について理解を深めることを目的とする。 (講師)(株)グッドコミュニケーション 代表取締役 中田 康晴氏	いつきの里	越智光、長岡沙
11	21	0.5h	【内部】虐待の防止・予防について 講演者:本門 亮	いつきの里	全職員
11	22	1日	【外部】第2回職員研修会	大洲市	紙谷、土岐
11	26	0.5h	【内部】虐待の防止・予防について 講演者:片田 信一	いつきの里	全職員
11	27	1.5h	【法人】安全運転者講習 ・安全運転の心構えについて ・安全運転のポイントについて 「講義・DVD視聴」 講師:あいおいニッセイ同和損保(株) 半澤 裕太氏 森 裕平氏	いつきの里	高須賀
11	29~30	2日	【外部】 日中活動支援部会全国大会	神奈川県	大中、池内
12	4	1h	【内部】食中毒予防研修 講師:松山市保健所 食品衛生監視員 佐々木彩乃氏	いつきの里	河野、篠崎、乗松、寺岡、清水 村上
12	7	1日	【外部】 強度行動障害支援者養成研修実践報告会	大阪府	河窪
12	11	2h	【法人】全階層研修Ⅱ ■講義:ハラスメント対策 『セクシャルハラスメント・パワーハラスメント・モラルハラスメントについて』 セクハラ・パワハラ・モラハラの防止について事例を通してご解説頂き、理解を深めて頂くことを目的とする。 (講師)(株)いよぎん 地域経済研究センター 主席研究員 友近 昭彦 氏	いつきの里	福富、大中、河野、篠藤、本門 西岡優、長岡沙、西岡靖、土岐
12	12~13	1日	【外部】障害者職業生活相談員 資格認定講習会	松山市	河野
12	20	1.5h	【内部】いつきの里基本研修① (講師)(株)グッドコミュニケーション 代表取締役 中田 康晴氏	いつきの里	全職員
12	26	1.5h	【内部】いつきの里基本研修① (講師)(株)グッドコミュニケーション 代表取締役 中田 康晴氏	いつきの里	全職員

1	24	2h	【法人】一般事業主行動計画 ■講義:ワークバランス 『ワークバランスについて』 仕事と生活の調和の実現に向けた取り組みの理解を深めることを目的とする。 (講師) 社労士事務所 ひふみ 社労士 米子真理 氏	いつきの里	山内、菅泰、本門、篠崎
1	22	0.5h	【内部】防犯研修 講演者:河窪哲也	いつきの里	全職員
1	25	0.5h	【内部】防犯研修 講演者:河窪哲也	いつきの里	全職員
1	30~31	2日	【外部】 障害者支援施設部会全国大会	岩手県	秋山大、渡邊明
2	16~17	2日	【外部】 第19回全国障害者生活支援セミナー	神奈川県	河窪、秋山優、長岡直、越智光
2	21	1.5h	【内部】いつきの里基本研修② (講師) (株)グッドコミュニケーション 代表取締役 中田 康晴氏	いつきの里	全職員
2	25	1.5h	【内部】いつきの里基本研修② (講師) (株)グッドコミュニケーション 代表取締役 中田 康晴氏	いつきの里	全職員
2	25~3/1	1日	【法人】事業所間現場実習	地域生活者支援室	秋山優
2	26	1.5h	【法人】安全運転者講習 ・安全運転の心構えについて ・安全運転のポイントについて 「講義・DVD視聴」 講師:あいおいニッセイ同和損保(株) 半澤 裕太氏 森 裕平氏	いつきの里	居村

