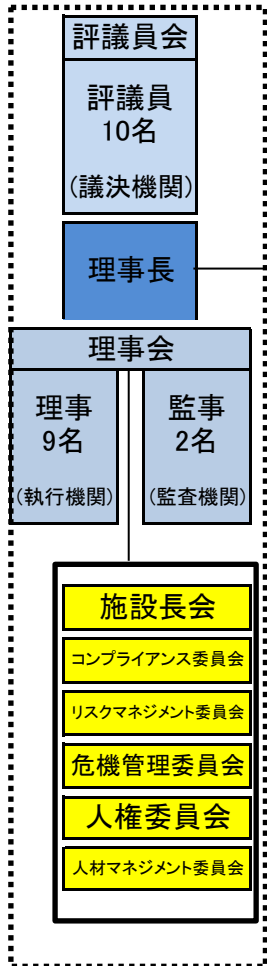


社会福祉法人 福角会 組織表

令和5年4月1日現在



事業所名称		
法人本部事務局		
総務部	財務課	請求課
人事部	人事課	労務課 研修課
認定こども園 福角保育園 (定員73名)	延長保育事業	地域子育て支援センター事業
松山市立 堀江保育園 (定員70名)	一時保育事業	延長保育事業 休日保育事業
多機能型事業所 くるみ園	児童発達支援事業 あんよ(定員10名)	(休止)
	児童発達支援センター くるみ園(定員30名)	巡回・外来・施設支援事業
	保育所等訪問支援事業 くるみ園	
	放課後デイサービス事業 みらい(定員10名)	
きらきらキッズ(定員20名)	事業所内保育所	一時保育事業
障害者支援施設 松山福祉園	施設入所支援(定員40名)	就労移行支援事業(定員20名) 生活介護事業(定員20名)
就労継続支援B型事業所 松山福祉園(定員20名)	就労継続支援B型	
就労定着支援事業 Joy to Work	就労定着支援事業	
松山福祉園短期入所事業所(定員2名)	短期入所	
松山福祉園日中一時支援事業(定員6名)	日中一時支援	
きずなホームズ(共同生活援助事業)	まりもホーム(6名)	すばるホーム(3名) きぼうホーム(6名)
	みかんホーム(4名)	れもんホーム(4名) つぼみホーム(4名)
福角会地域生活者支援室		
のぞみホームズ(共同生活援助事業)	かえでホーム(10名)	ふたばホーム(5名) ひのきホーム(6名)
プレミアアス勝岡A棟(7名) プレミアス勝岡B棟(7名)	あおばホーム(4名)	あやめホーム(10名) なつめホーム(6名)
アルフラット別府A(4名) アルフラット別府B(4名)	さつきホーム(4名)	第2すみれホーム(5名) 第2よつばホーム(3名)
みずきホーム(4名)	せと堀江寮(7名)	まつばホーム(5名) あさがおホーム(4名)
	けやきホーム(6名)	ひかりホーム(3名) サテライト(1カ所1名)
福角会ホームヘルプサービス事業所	障害者居宅介護事業	行動援護事業 重度訪問介護事業
	移動支援事業	同行援護事業
福角会指定相談支援事業所	指定特定相談支援事業	指定一般相談支援事業 障害児相談支援事業
自立生活援助事業所 こっとな	自立生活援助事業	
障害者支援施設 いつきの里	施設入所支援(定員40名)	生活介護事業(定員50名) 巡回・外来・施設支援事業
いつきの里短期入所事業所(定員3名)	短期入所	
いつきの里日中一時支援事業(定員4名)	日中一時支援	
いつきホームズ(共同生活援助事業)	もくれん・つばきホーム(10名)	あかりホーム(4名) さくらホーム(7名)
	ことりホーム(7名)	つばめホーム(10名)
生活介護事業所 ウイズ(定員30名)	生活介護	
多機能型事業所 ラ・ルーチェ(定員20名)	生活介護(定員10名)	就労継続支援B型(定員10名)
生活介護事業所(共生型) MORE(定員30名)	生活介護	通所介護(共生型)
松山市障がい者北部地域相談支援センター		

※下記下枠内は一体的に運営を実施

